

Instituto de Medicina Tropical  
"Pedro Kourí"



# **COVID-19:**

## **Aspectos clínicos en adultos**

Autor: DrC. Daniel González Rubio.

## Interrogantes ¿?

- Patogenia.
- Inmunidad.
- Tratamiento específico eficaz.
- Convalecencia.

¿Era post Covid?

# Sumario

- Principales manifestaciones clínicas de la COVID-19.
- Aspectos generales de la terapéutica.

# **COVID-19**

Enfermedad multisistémica compleja con posible participación pulmonar y extrapulmonar tanto en la etapa aguda como en la de convalecencia.

JAMA | **Original Investigation** | **CARING FOR THE CRITICALLY ILL PATIENT**

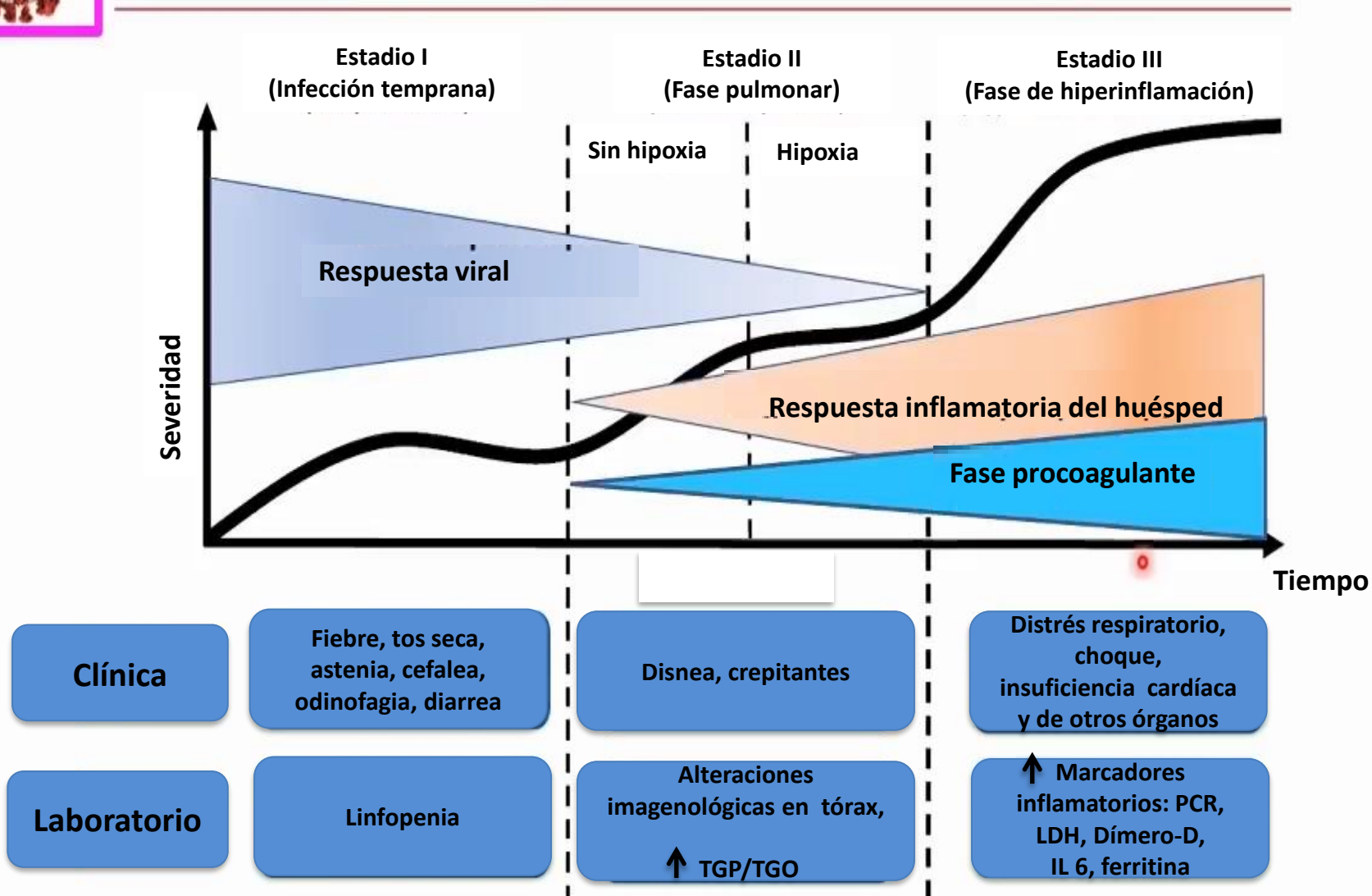
## Clinical Characteristics of 138 Hospitalized Patients With 2019 Novel Coronavirus–Infected Pneumonia in Wuhan, China

Dawei Wang, MD; Bo Hu, MD; Chang Hu, MD; Fangfang Zhu, MD; Xing Liu, MD; Jing Zhang, MD; Binbin Wang, MD; Hui Xiang, MD; Zhenshun Cheng, MD; Yong Xiong, MD; Yan Zhao, MD; Yirong Li, MD; Xinghuan Wang, MD; Zhiyong Peng, MD

- ✓ Sospecha de transmisión hospitalaria: 40 trabajadores de salud (29 %) y 17 pacientes hospitalizados (12,3 %).
- ✓ Fiebre (98,6 %), fatiga (69,6 %) y tos seca (59,4 %).
- ✓ Linfopenia (70,3 %).
- ✓ Alteraciones en TAC de tórax (100 %).
- ✓ 26,1 % fueron manejados en UCI.
- ✓ Complicaciones: Distrés respiratorio (61,1 %), arritmias cardiacas (44,4 %) y choque (30,6 %)
- ✓ Promedio de 5 días desde el 1er síntoma a la disnea y 8 días al distrés.
- ✓ Edad de pacientes en UCI 66 años vs 51.
- ✓ Comorbilidad en pacientes en UCI 72,2 % vs 37,3 %.



# COVID-19 Fase aguda



Siddiqui HK, Mehra MR. J Heart Lung Transplant. 2020 doi: 10.1016/j.healun.2020.03.012; Pericas JM, Hernandez-Meneses M et al. Eur Heart J. 2020 May 9<sup>th</sup> in press.

McGonagle D et al Lancet Rheumatol. May 7 2020. [https://doi.org/10.1016/S2665-9913\(20\)30121-1](https://doi.org/10.1016/S2665-9913(20)30121-1)

# Categorías de la enfermedad en adultos

➤ **Asintomáticos o pre-sintomáticos.**

➤ **Enfermedad ligera**

Fiebre, tos, dolor de garganta, malestar, cefalea, mialgias, trastornos del gusto y del olfato.

➤ **Enfermedad moderada**

Pacientes con enfermedad respiratoria baja, lesiones en Rx de tórax,  $SpO_2 \geq 94 \%$ .

➤ **Enfermedad severa**

Polipnea,  $SpO_2 \leq 94 \%$   
 $PaO_2 / Fi O_2 \leq 300 \text{ mmHg}$ .

 **15 %**

➤ **Enfermedad crítica**

Fallo respiratorio, choque, disfunción múltiple de órganos.

 **6 - 7 %**

## VIEWPOINT

# Characteristics of and Important Lessons From the Coronavirus Disease 2019 (COVID-19) Outbreak in China

## Summary of a Report of 72 314 Cases From the Chinese Center for Disease Control and Prevention

Zunyou Wu, MD, PhD

JAMA Published online February 24, 2020

### Letalidad

2,3 %

70 - 79 años

8,0 %



&gt; 80 años

14,0 %

### Casos fatales y comorbilidad:

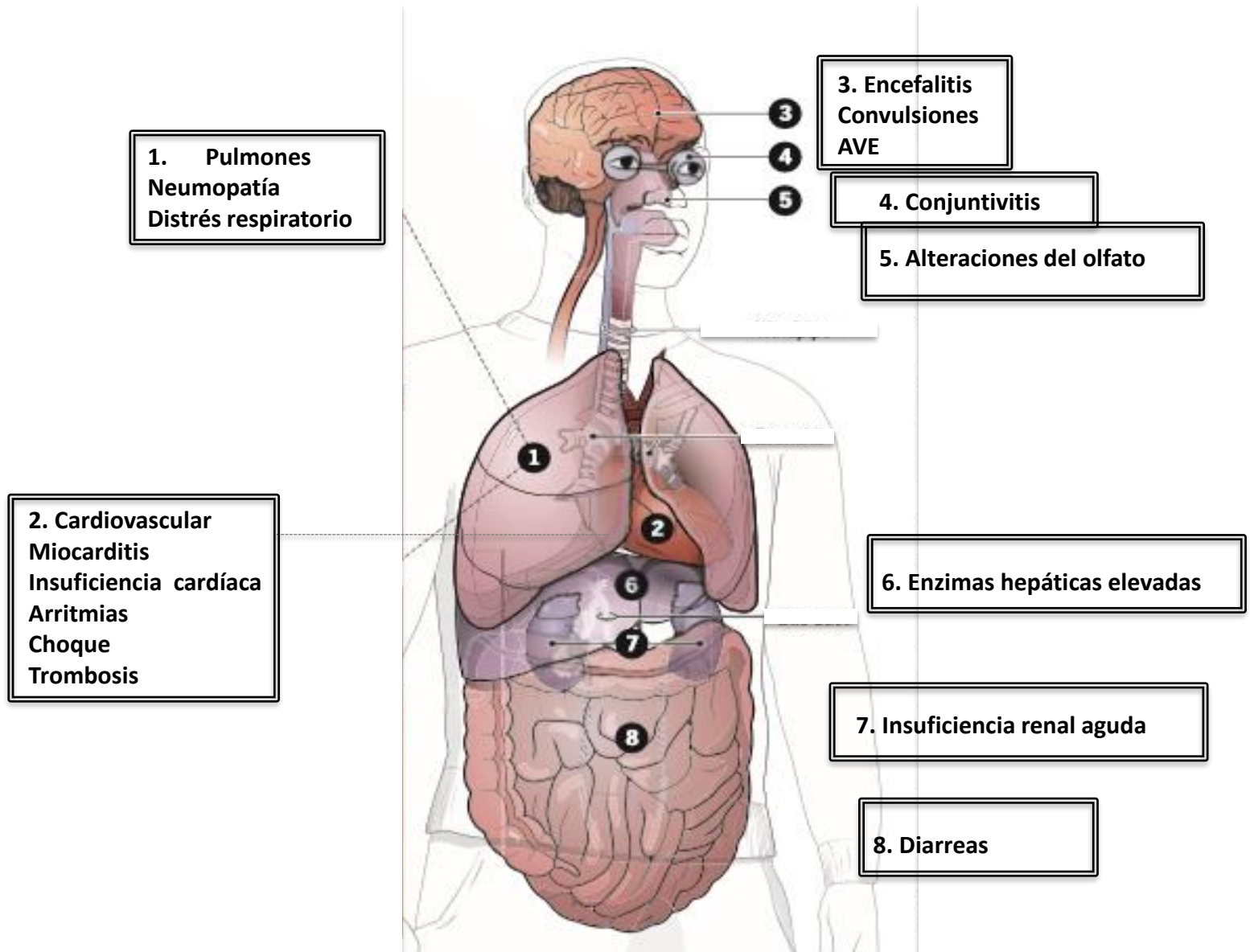
-Cardiopatía	10,5 %
- Diabetes	7,3 %
- EPOC	6,3 %
- HTA	6,0 %
- Cáncer	5,6 %



## Manifestaciones más frecuentes en pacientes ingresados en el Instituto de Medicina Tropical "Pedro Kourí"

Tos	82,7 %
Fiebre	61,5 %
Odinofagia	32,7 %
Cefalea	32,7 %
Astenia	30,8 %
Anosmia	25,9 %
Rinorrea	25,0 %
Disnea	21,0 %
Alteraciones del gusto	11,6 %

# COVID-19: AFECCIÓN SISTÉMICA



# Etapa de convalecencia

¿Cuándo comienza?

¿Cuándo termina?

Italia → 87 % refiere algún síntoma  
55 % 3 o más  
(fatiga, dificultad respiratoria,  
artralgias y dolor torácico)

60 días desde el inicio de  
la enfermedad

40 % disminución de su calidad de vida

Carfi, A et al. JAMA 2020; 324(6):603-605

Inglaterra → Hasta a 1ra semana de junio tuvo más de 95 000  
ingresos en diferentes hospitales. El 45 %  
necesitó algún tipo de cuidado posterior al egreso.

NHS England (2020).

## **Presencia de algunas manifestaciones entre 6 y 12 semanas posterior al egreso. IPK, julio 2020.**

**Detectadas en 15 de 36 pacientes estudiados (41,6 %)**

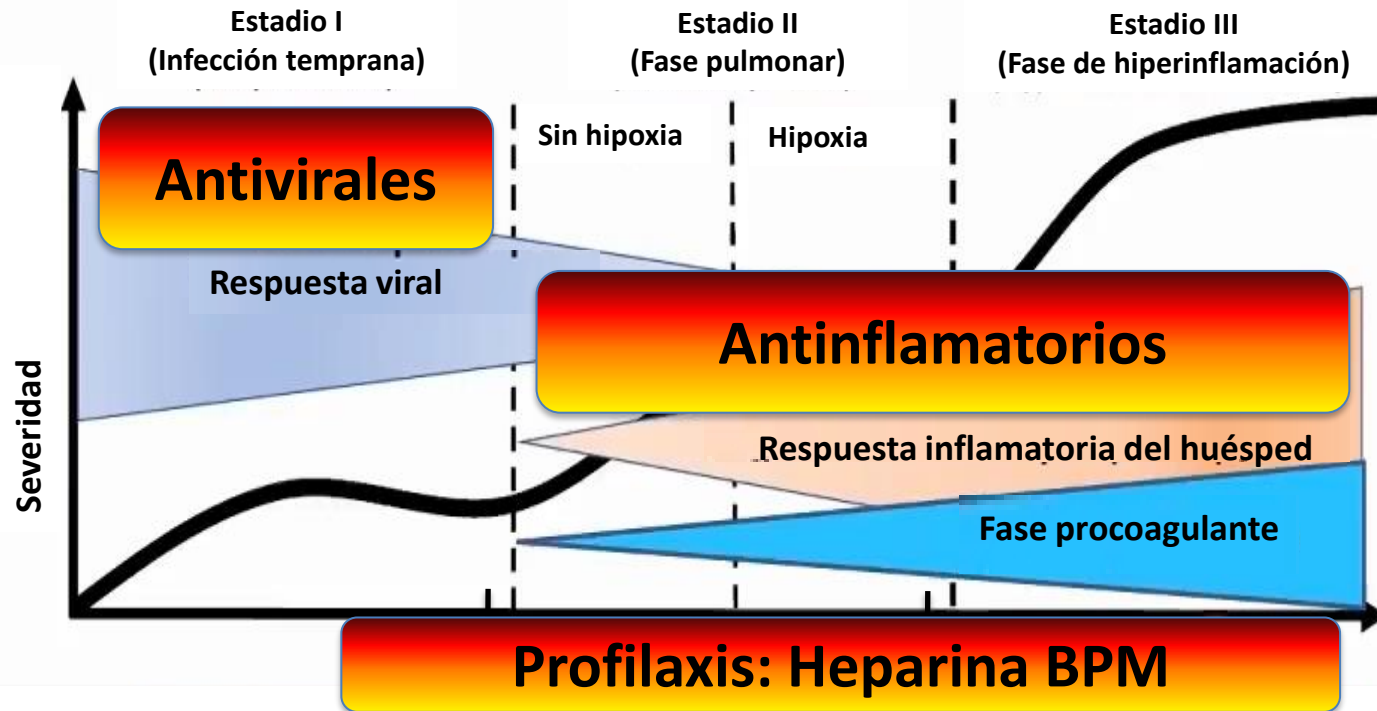
Trastornos del sueño	27,7 %
Astenia	19,4 %
Trastorno del olfato	11,1 %
Caída del cabello	11,1 %
Mialgia	8,3 %
Nerviosismo (ansiedad)	8,3 %
Temblores de manos	5,5 %
Disnea	5,5 %
Tos	2,7 %
Pérdida de peso	2,7 %

**3 pacientes que estuvieron asintomáticos en la fase aguda presentaron algún tipo de manifestación clínica.**

*Investigación en curso*

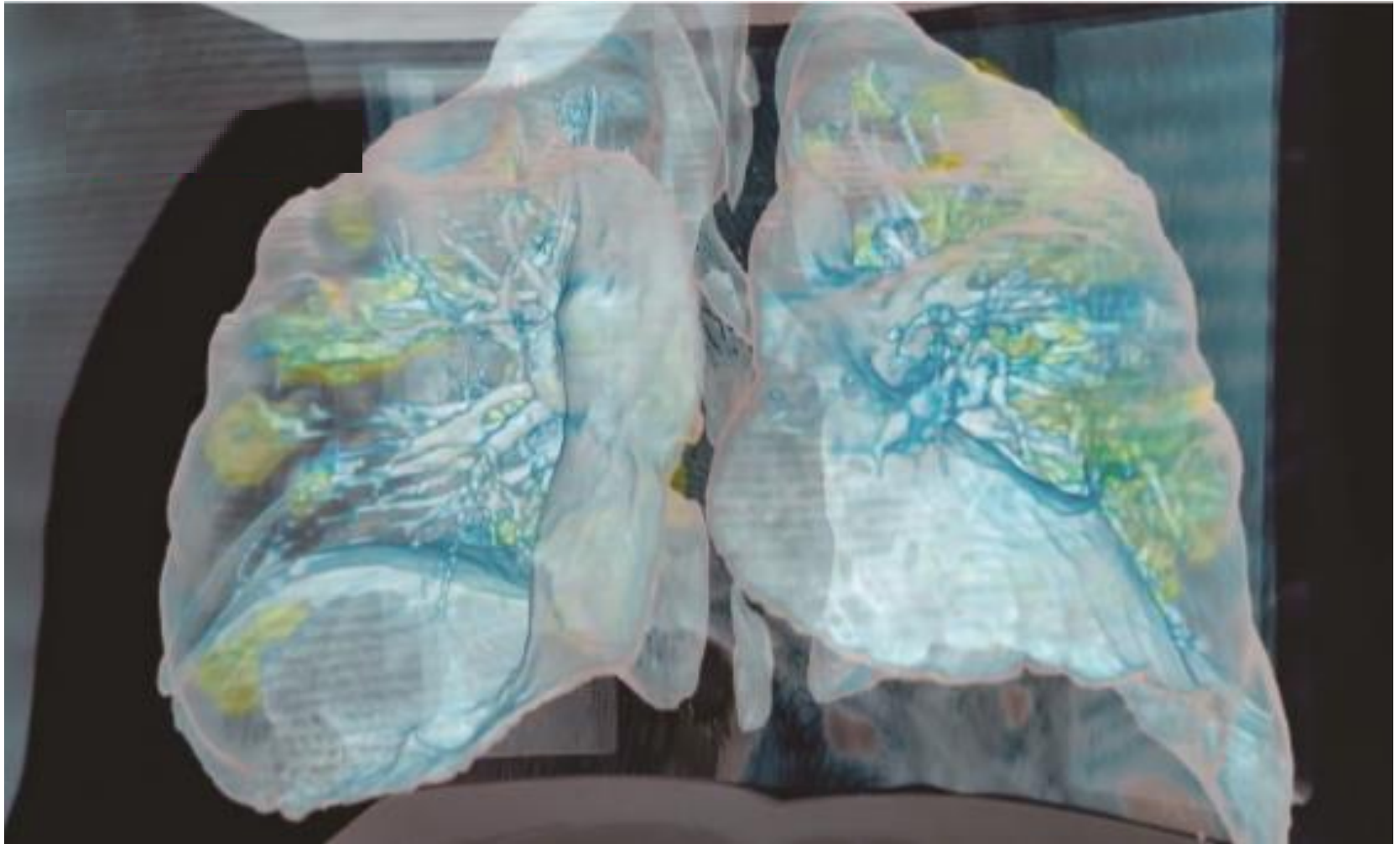


# Pilares del tratamiento



**Manejo de complicaciones**

**Control de las comorbilidades**



Hombre de 53 años fallecido por COVID-19. Modelo en 3D basado en hallazgos de TAC (lesiones en amarillo)